

Modułowe czyszczarki JCM



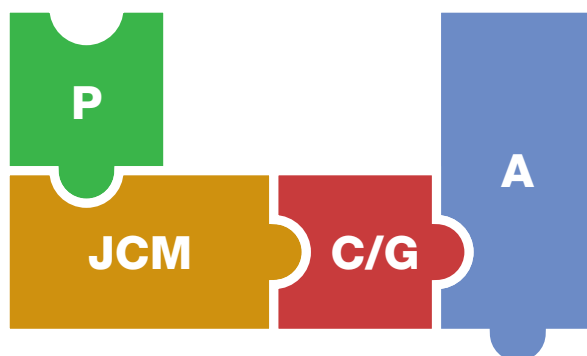
- › Czyszczenie wstępne, czyszczenie i produkcja nasion
- › Modułowa konstrukcja
- › Nieograniczona wariantowość
- › Wysoka skuteczność sortowania
- › Ponadstandardowa wydajność przy niewielkich rozmiarach

Oddzielamy ziarno od plew



jest to uniwersalna modułowa czyszczarka i sortownik suchych materiałów ziarnistych. Materiał jest rozdzielany na podstawie różnych rozmiarów ziaren (czyszczenie na sitach) i różnych właściwości aerodynamicznych (czyszczenie powietrzem).

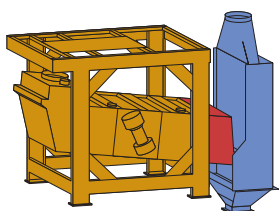
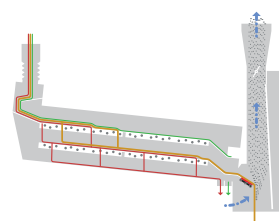
Sercem maszyny jest skrzynia z sitami, którą można wzbogacić o różne modułowe elementy.



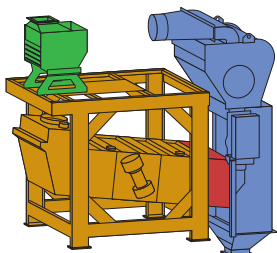
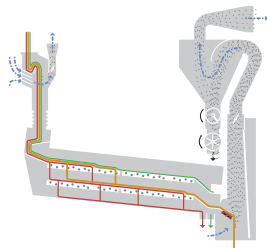
Oznaczenia modułów czyszczarki VibroMAX

Przykłady konfiguracji urządzenia VibroMAX:

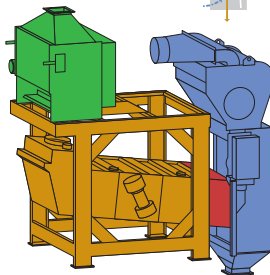
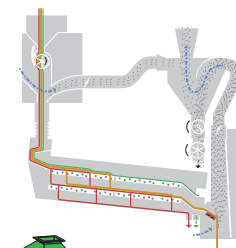
JCM 10122.C1P0A2



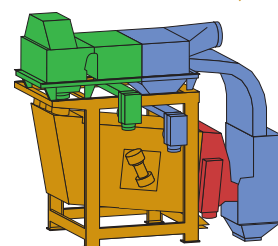
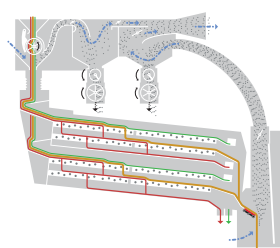
JCM 10122.C1P1A3



JCM 10122.C1P2A3



JCM 15223.C1P3A3



Parametry wydajności VibroMAX

MASZYNY JEDNEGO PRZEZNACZENIA •

Czyszczenie wstępne lub sortowanie		JCM	10112	10212	10213	10313	15213	15313
Ilość rzędów sit w skrzyni			1	1	1	1	1	1
Wydajność	Czyszczenie wstępne	t/g	50	100	120	160	200	300
	Sortowanie	t/g	8	16	24	36	30	45
Powierzchnia sit		m ²	1,7	3,4	5,1	7,65	6,3	9,45

MASZYNY UNIWERSALNE •••

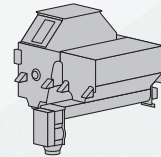
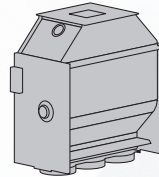
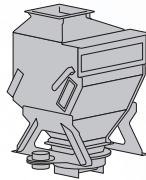
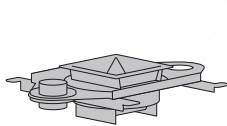
Czyszczenie wstępne, czyszczenie i sortowanie		JCM	08122	08123	10122	10123	10222	10223	15223	08133	10133	10143
Ilość rzędów sit w skrzyni			2	2	2	2	2	2	2	3	3	4
Wydajność	Czyszczenie wstępne	t/g	30	30	60	60	100	100	200	-	-	-
	Czyszczenie przemysłowe	t/g	12	18	25	40	50	80	90	18	40	40
	Dokładne czyszczenie	t/g	6	9	12	18	24	36	45	9	18	18
Powierzchnia sit		m ²	1,9	2,88	3,4	5,1	6,8	10,2	12,6	4,32	7,65	10,2

Dane dotyczące wydajności odnoszą się do czyszczenia pszenicy o ciężarze objętościowym 750 kg/m³, wilgotności max. 16% a przy użyciu sit drucianych. Wydajność maszyny dla każdej uprawy zmienia się w zależności od wilgotności, zawartości zanieczyszczeń i regulacji maszyny. Wymiary i waga dotyczą modelu ze skrzynią aspiracyjną (wersja C1POA2).

Aspiracja wejściowa



P0	P1	P2	P3
Aspirowany wsyp	Żaluzjowe przedczyszczenie JAC	Przedczyszczenie z rotacyjnym podajnikiem JAM	Przedczyszczenie z rotacyjnym podajnikiem i ekspansywnym separatorem JAN



Skrzynia sitowa

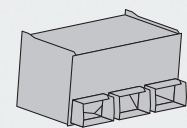
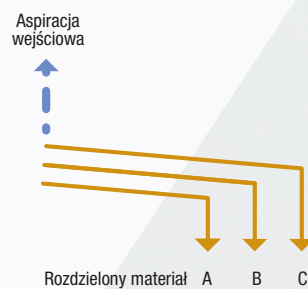
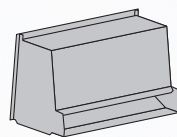
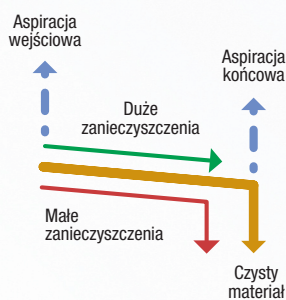


TYPY SKRZYŃ Z SITAMI			
JCMxxxxx Szerokość skrzyni sitowej (xx00 mm)	112	212	223
JCMxxx Ilość pięter skrzyni sitowej	122	213	313
JCMxxxx Ilość sit w piętrze	123	222	143
JCMxxxxx Ilość rzędów sit	133		

Skrzynia wylotowa



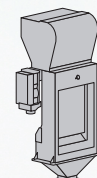
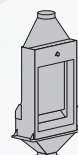
C	G
Doczyszczacz – oddzielanie od frakcji głównej zanieczyszczeń i domieszek	Sortownik – rozdzielanie materiału na kilka typów według rozmiaru



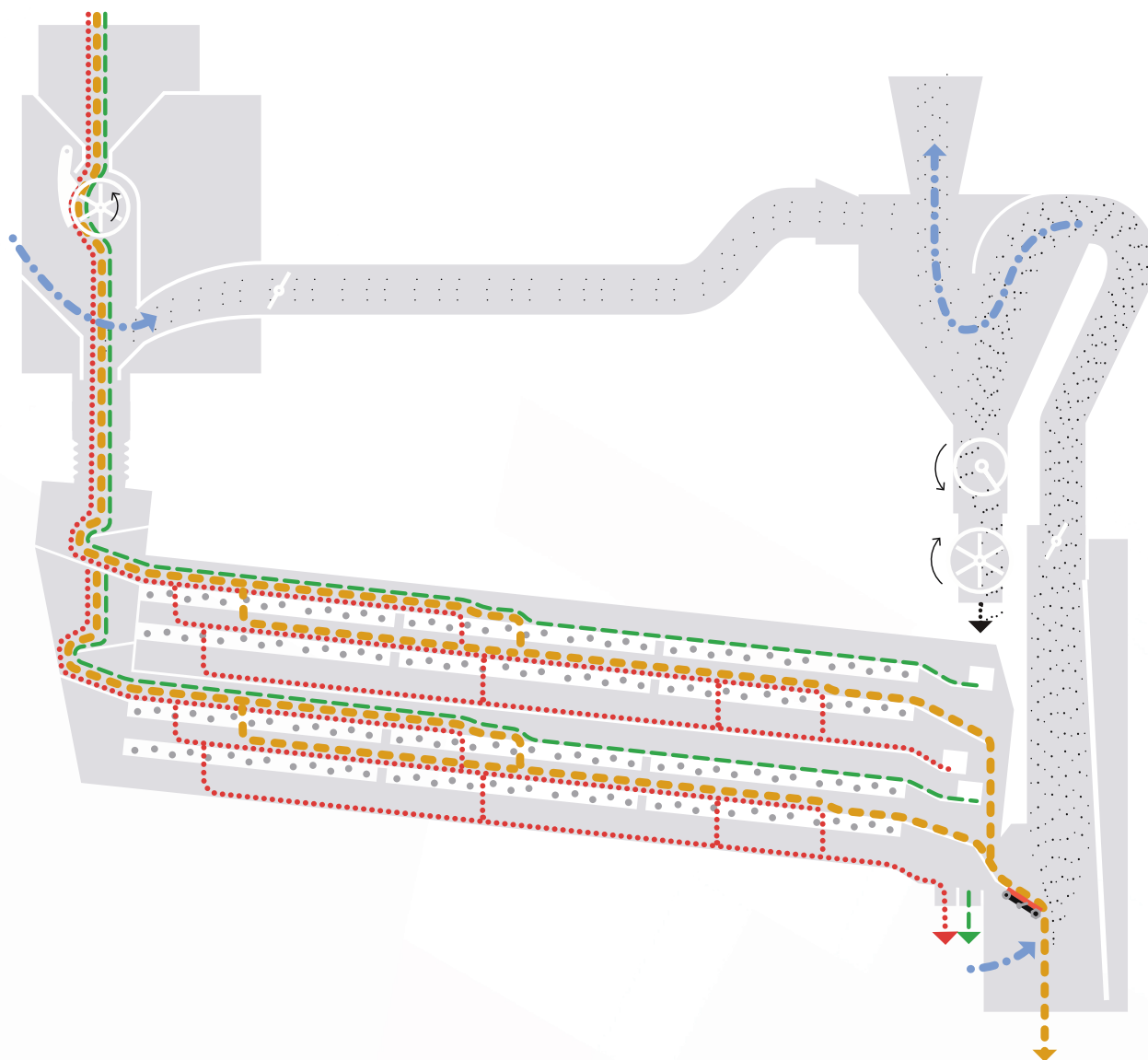
Aspiracja końcowa



A0	A1	A2	A3
Bez aspiracji końcowej	Aspiracja ze stałym kanałem JAA	Aspiracja z regulowanym kanałem JAB	Aspiracja z regulowanym kanałem i ekspansywnym separatorem JAE



Schemat działania czyszczarki VibroMAX



—> Czysty produkt

—> Grube zanieczyszczenia

—> Małe zanieczyszczenia

—> Aspiracja

—> Lekkie zanieczyszczenia

—> Sita z kulkami

—> Magnes

—> Ruchome części maszyny