



Oddzielamy ziarno od plew

Modułowe czyszczarki JCM

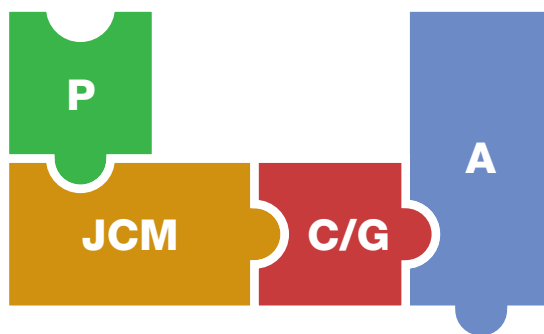
VibroMAX[®]



- Czyszczenie wstępne, czyszczenie i produkcja nasion
- Modułowa konstrukcja
- Nieograniczona wariantowość
- Wysoka skuteczność sortowania
- Ponadstandardowa wydajność przy niewielkich rozmiarach

VibroMAX®

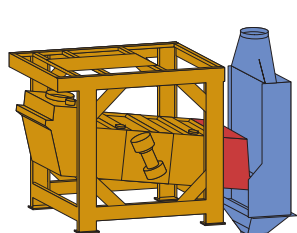
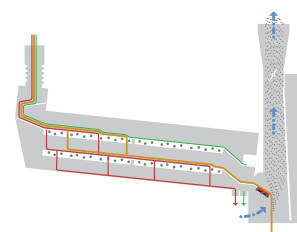
jest to uniwersalna modułowa czyszczarka i sortownik suchych materiałów ziarnistych. Materiał jest rozdzielany na podstawie różnych rozmiarów ziaren (czyszczenie na sitach) i różnych właściwości aerodynamicznych (czyszczenie powietrzem). Sercem maszyny jest skrzynia z sitami, którą można wzbogacić o różne modułowe elementy.



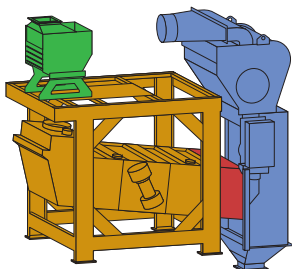
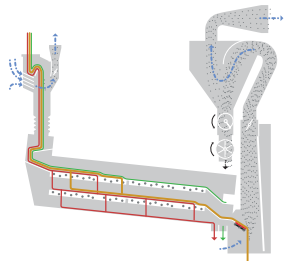
Oznaczenia modułów czyszczarki VibroMAX

Przykłady konfiguracji urządzenia VibroMAX

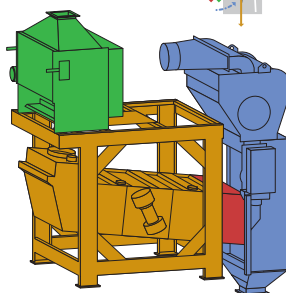
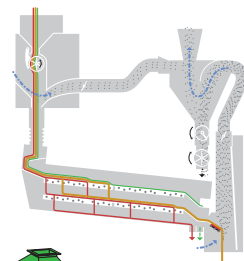
JCM 10122.C1P0A2



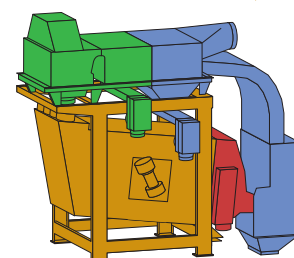
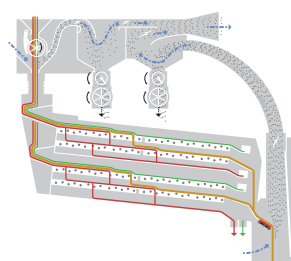
JCM 10122.C1P1A3



JCM 10122.C1P2A3



JCM 15223.C1P3A3



Parametry wydajności VibroMAX

MASZYNY JEDNEGO PRZEZNACZENIA ●

Czyszczenie wstępne lub sortowanie		JCM	10112	10212	10213	10313	15213	15313	15413
Ilość rzędów sit w skrzyni			1	1	1	1	1	1	1
Wydajność	Czyszczenie wstępne	t/g	50	100	120	160	200	300	400
	Sortowanie	t/g	8	16	24	36	30	45	60
Powierzchnia sit		m ²	1,7	3,4	5,1	7,65	6,3	9,45	12,6

MASZYNY UNIWERSALNE ● ● ●

Czyszczenie wstępne, czyszczenie i sortowanie		JCM	08122	10122	10123	10222	10223	15223	10133
Ilość rzędów sit w skrzyni			2	2	2	2	2	2	3
Wydajność	Czyszczenie wstępne	t/g	25	60	60	100	100	200	-
	Czyszczenie przemysłowe	t/g	12	25	40	50	80	90	40
	Dokładne czyszczenie	t/g	6	12	18	24	36	45	18
Powierzchnia sit		m ²	1,9	3,4	5,1	6,8	10,2	12,6	7,65

Zmiany techniczne zastrzeżone.

Aspiracja wejściowa



P0	P1	P2	P3
Aspirowany wysyp	Żaluzjowe przedczyszczenie JAC	Przedczyszczenie z rotacyjnym podajnikiem JAM	Przedczyszczenie z rotacyjnym podajnikiem i ekspansywnym separatorem JAN

Skrzynia sitowa



Typy skrzyń z sitami			
JCMxxxxx Szerokość skrzyni sitowej (xx00 mm)	112	212	223
JCMxxxxx Ilość pięter skrzyni sitowej	122	213	313
JCMxxxxx Ilość sit w piętrze	123	222	413
JCMxxxxx Ilość rzędów sit	133		

Skrzynia wylotowa



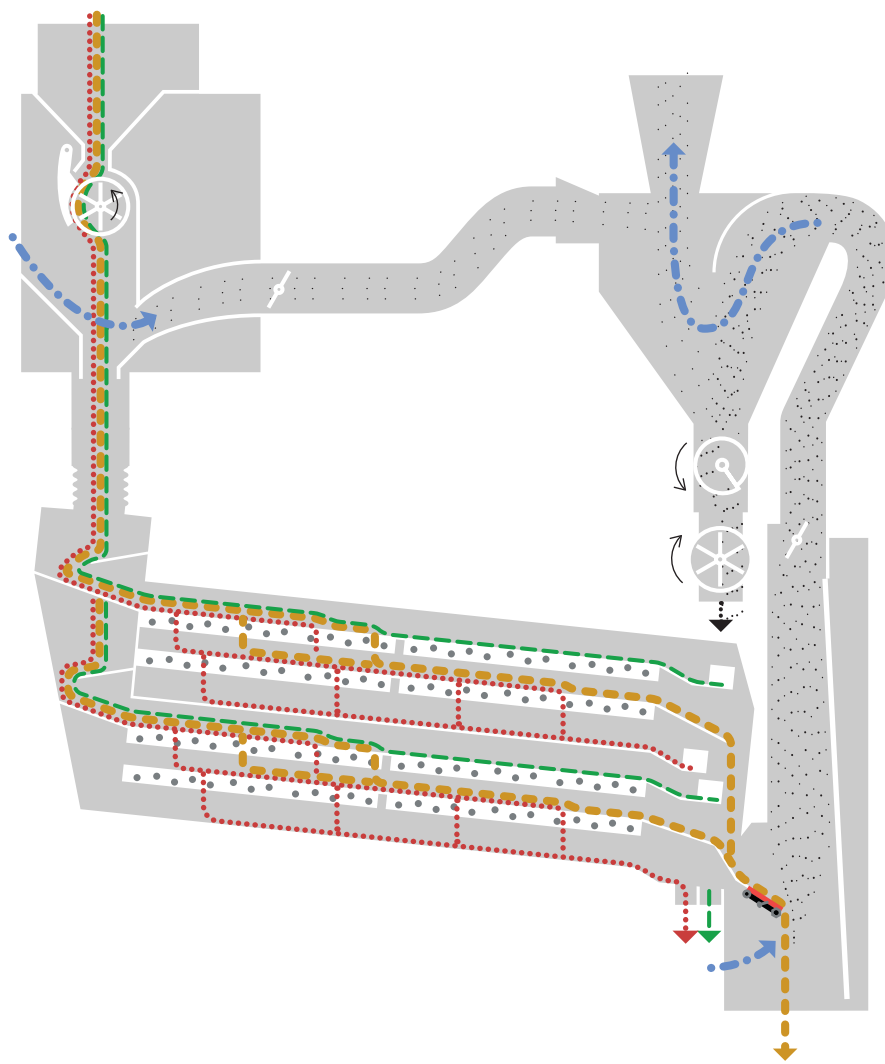
C	G
Doczyszczacz – oddzielanie od frakcji głównej zanieczyszczeń i domieszek	Sortownik – rozdzielanie materiału na kilka typów według rozmiaru

Aspiracja końcowa



A0	A1	A2	A3
Bez aspiracji końcowej	Aspiracja ze stałym kanałem JAA	Aspiracja z regulowanym kanałem JAB	Aspiracja z regulowanym kanałem i ekspansywnym separatorem JAE

Schemat działania czyszczarki VibroMAX



- - - - - ➔ Czysty produkt
- - - - - ➔ Duże zanieczyszczenia
- ➔ Małe zanieczyszczenia

- ➔ Aspiracja
- ➔ Lekkie zanieczyszczenia
- ● ● ➔ Sita z kulkami

 Magnes